



## GÎTE LE CLOS - SOLOGY - SUD BOURGOGNE

### GÎTE LE CLOS - SOLOGY

Location de Vacances pour 4 personnes en Sud  
Bourgogne

<https://gite-le-clos-sology.fr>



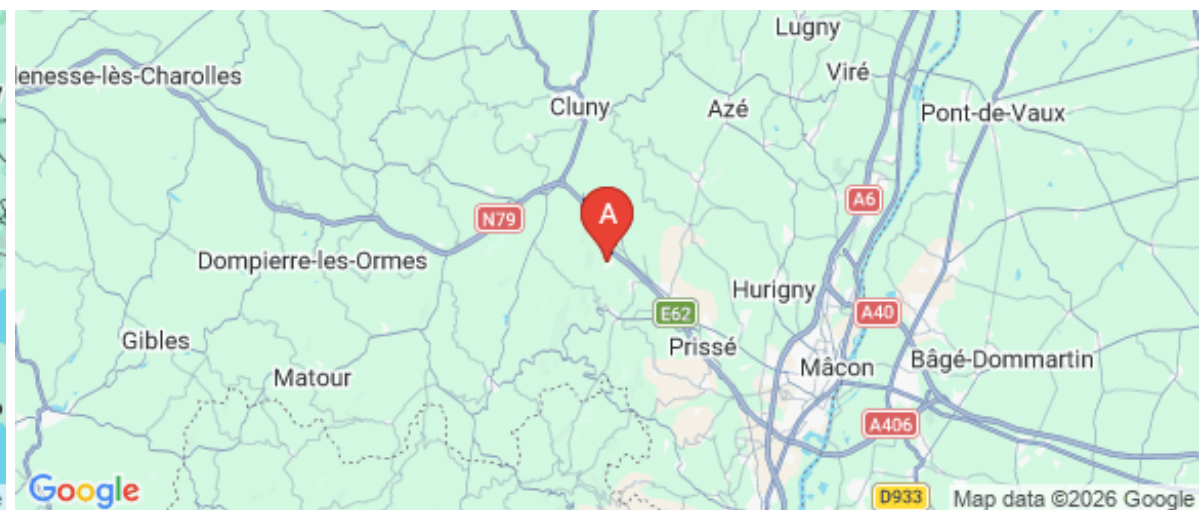


Rachel et Philippe JOSEPH

☎ 33 (0)6 80 78 27 88

☎ 33 (0)3 85 29 55 60

**A** Gîte Le Clos à Sologny en Sud Bourgogne : 2  
Impasse le Clos 71960 SOLOGNY







## Gîte Le Clos à Sologny en Sud Bourgogne



Maison



4

personnes



2

chambres



43

m2

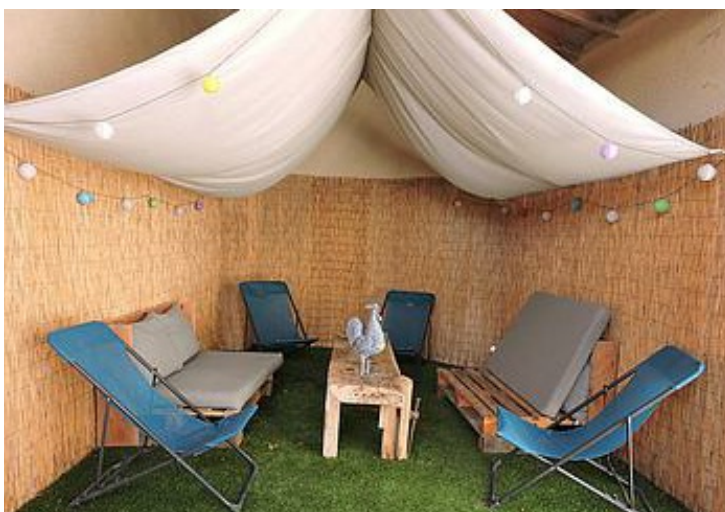




Philippe, passionné de randonnées nature sous toutes ses formes (vélo de route, VTT, pédestre...), et Rachel vous accueillent au sein d'un confortable gîte de charme aménagé dans une authentique maison vigneronne typique du 19ème siècle, soigneusement rénovée et chargée d'histoire (ancienne dépendance du château voisin de l'Ermitage), adossée à flanc de coteau sud exposé en plein cœur du vignoble réputé du Val Lamartinien. Hameau résidentiel très calme dominant le ravissant village viticole de Sologny lové en balcon (et impasse), au creux d'un magnifique vallon naturel et champêtre préservé, entre vignobles, collines boisées et prairies. Paisible et pittoresque, Sologny dispose d'une remarquable rente de situation, d'un patrimoine certain (église romane du XIIème siècle, plusieurs châteaux, lavoirs, maisons historiques...) et d'un cadre paysager littéralement exceptionnel prolongeant le somptueux joyau géologique voisin de la Roche de Solutré labellisé « Grand Site de France ». Gîte de très bon confort. Chaleureux cachet campagnard contemporain aux influences nordiques alliant l'ambiance douillette d'une confortable maison de campagne, restauration patrimoniale soignée et l'atmosphère dépayssante d'une ancienne demeure. Beaucoup de charme. Ultra cosy et cocooning. Agréable balcon panoramique abrité (« galerie mâconnaise » typique) complété par une large terrasse couverte, une cour close disposant d'un vaste préau (terrain de pétanque abrité naturel !) & un jardinet naturel pentu jouxtant le vignoble. Belle vue dégagée. Superbe panorama & paysages. Composition : Maison individuelle jouxtant la maison des propriétaires (indépendance totale sans vis-à-vis). Wifi. Chauffage central fuel. Gîte au 1er étage. Séjour-cuisine-salon, 2 chambres (lit 2 p. 160x200cm / 2 lits 1 p. 90x190cm), salle d'eau (douche), wc indépendant. Balcon abrité + terrasse couverte + cour close avec préau + local vélos + jardinet + parking privés. Commerces & services 7 km. Gare TGV Mâcon Loché 14 km.















# Pièces et équipements

<i>Chambres</i>	Chambre(s): 2 Lit(s): 3  dont lit(s) 1 pers.: 2 dont lit(s) 2 pers.: 1	
<i>Salle de bains / Salle d'eau</i>	Salle de bains avec douche Sèche cheveux	Salle de bains privée Sèche serviettes
<i>WC</i>	WC: 1 WC indépendants	WC privés
<i>Cuisine</i>	Cuisine Combiné congélation Four à micro ondes Réfrigérateur	Appareil à raclette Four Lave vaisselle
<i>Autres pièces</i>	Salon Terrasse	Cellier
<i>Media</i>	Télévision	Wifi
<i>Autres équipements</i>	Lave linge privatif Matériel de repassage	Sèche linge privatif
<i>Chauffage / AC</i>	Chauffage	
<i>Exterieur</i>	Abri couvert Abri pour vélo ou VTT Cour Local pour matériel de sport Terrain clos	Abri Voiture Barbecue Jardin privé Salon de jardin
<i>Divers</i>		

## Infos sur l'établissement

 <i>Communs</i>	A proximité propriétaire Entrée indépendante	Dans maison Habitation indépendante
 <i>Activités</i>	Prêt de vélos	
 <i>Réseaux</i>	Accès Internet	
 <i>Stationnement</i>	Parking Parking privé	Parking couvert
 <i>Services</i>	Nettoyage / ménage Option ménage : 50 € Draps et linge de maison inclus	
 <i>Extérieurs</i>	Table de ping pong Prêt jeux de boules Jeu de fléchettes électronique Petit baby foot Trottinettes 2 vélos adultes	

# A savoir : conditions de la location

Arrivée			
Départ			
Langue(s) parlée(s)	Anglais	Français	Italien
Annulation/ Prépaiement/ Dépot de garantie	Dépot de garantie : 300 € 50 € de ménage restitués si logement rendu propre		
Moyens de paiement	Chèques bancaires et postaux Virement bancaire	Chèques Vacances	
Ménage	Option ménage : 50 €		
Draps et Linge de maison	Draps et/ou linge compris		
Enfants et lits d'appoints	Lit bébé Possibilité de lit bébé sur demande		
Animaux domestiques	Les animaux ne sont pas admis.		

## Tarifs (au 03/02/26)

Gîte Le Clos à Sologny en Sud Bourgogne

7 nuits minimum en juillet et août, sinon 2 nuits minimum sur le reste de l'année

Tarifs en €:	Tarif 1 nuit en semaine (L, M, M, J, D)	Tarif 1 nuit en weekend (V ou S)	Tarif 2 nuits weekend (V+S)	Tarif 7 nuits semaine
du 31/12/2025 au 03/04/2026			300€	400€
du 04/04/2026 au 31/08/2026				400€
du 01/09/2026 au 02/04/2027			300€	400€

# Mes recommandations

Visites et Activités

Découvrir Cluny

LE SUD  
BOURGOGNE

OFFICE DE TOURISME DE CLUNY SUD BOURGOGNE

WWW.CLUNY-TOURISME.COM



## Restaurant Héritage

☎ 03 85 37 77 41

5, rue d'Ausonia

💻 <https://www.restaurantheritage.fr/>

2.0 km

📍 BERZE-LA-VILLE



Sur la route des vins du Mâconnais Beaujolais, au cœur du Val Lamartinien, maison typique du XVIII<sup>e</sup> siècle avec une galerie mâconnaise. Nous vous accueillons dans deux salles chaleureuses en pierre de Bourgogne ou sur notre terrasse ombragée avec vue sur les monts du Mâconnais. Notre cuisine généreuse et gourmande propose des produits frais et de circuit court. Nous travaillons avec les vignerons de notre région afin de vous faire découvrir le terroir du Mâconnais.



## SAS Auberge Larochette

☎ 03 85 50 81 73

110 route des enceints

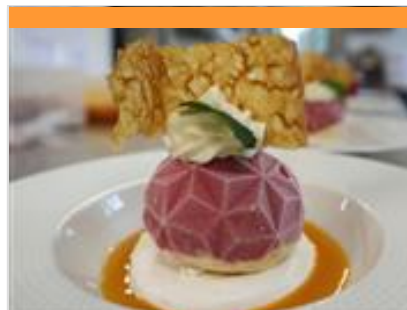
💻 <http://www.aubergelarochette.com>

3.8 km

📍 BOURGVILAIN



Jordan Diart vous offre une cuisine savoureuse et de qualité dans un joli cadre au vert. Les menus sont régulièrement renouvelés et le Chef élabore ses recettes à partir de produits frais régionaux. La terrasse ombragée permet de profiter des belles soirées d'été.



## L'Embellie

☎ 03 85 50 81 81

245 route de pont sur GrosneLe bourg

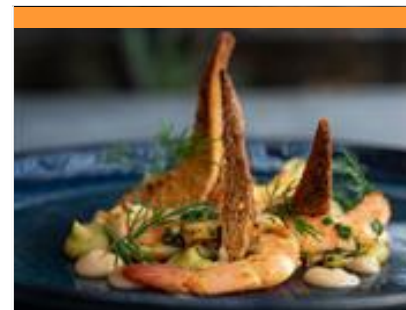
💻 <https://restaurantlembellie.wixsite.com/c>

5.6 km

📍 SAINTE-CECILE



A 5 minutes de Cluny, retrouvez une cuisine soignée, où tout est fait maison à base de produits frais, également le pain. BIB Gourmand 2025. Le couple de restaurateurs y est installés depuis 2009. Dans une ambiance conviviale ce restaurant en pierres apparentes, comprenant une salle avec cheminée, une plus petite avec un poêle à granulés et une terrasse ombragée pour les belles journées sera vous ravir. Belle carte des vins, de producteurs indépendants, des belles régions de France (choix de vin au verre) Carte et menus évoluant avec les produits de saison. Petites capacités, il est préférable de réserver. Les menus sont disponibles et actualisés sur le site internet. Parking privé et emplacement pour personnes à mobilités réduites. Chien non admis. Bons Cadeaux disponible sur place.



## Le Rendez-Vous des 2 Roches

☎ 03 85 32 51 43

27 Chemin de la Terre au Cluseau

5.8 km

📍 PRISSE



Un point de Rendez-Vous pour découvrir une infinité de saveurs à travers nos 3 univers : notre restaurant, notre salon de thé et notre épicerie fine ! Le restaurant Le Rendez-vous des Deux Roches, bénéficie de l'expérience et des talents de Silvio. Dans une veine bistro-bistro, la maison propose une cuisine traditionnelle, tout en offrant un espace salon de thé et une épicerie fine (café, thé, biscuits, tartinable...). Avec vue imprenable sur les deux Roches (de Solutré et Vergisson), Au plaisir...



## Restaurant de l'Hostellerie d'Héloïse

☎ 03 85 59 05 65#06 04 67 80 24

7, route de Mâcon

💻 <http://www.hostelleriedheloise.com>

7.3 km

📍 CLUNY



Restaurant situé à Cluny depuis de nombreuses années, l'Hostellerie d'Héloïse vous invite à succomber aux plaisirs de la gastronomie dans ses deux salles de restaurant : la véranda située au bord de l'eau, la salle à manger plus intimiste. Le restaurant vous propose une cuisine créative et raffinée des produits de saison en alliant simplicité et générosité dans une ambiance conviviale, cuisine à découvrir accompagnée d'un large choix de vins des différentes régions de France. Pour satisfaire toutes les envies, une sélection de vins est servie au verre et en carafe de 50cl; sélection qui change régulièrement. Convivialité et plaisir des papilles sont les maîtres mots de ce restaurant gastronomique clunisois; et toute l'équipe est ravie et mobilisée pour vous accueillir.



# Mes recommandations (suite)

Visites et Activités

Découvrir Cluny

LE SUD  
BOURGOGNE

OFFICE DE TOURISME DE CLUNY SUD BOURGOGNE

WWW.CLUNY-TOURISME.COM



## La Courtille de Solutré

☎ 03 85 35 80 73

Route de la Roche

🌐 <http://www.lacourtilledesolutre.fr>

7.8 km

📍 SOLUTRE-POUILLY



Le restaurant propose une cuisine inventive autour des épices et aromates, des produits frais. Spécialités maison : pain, foie gras, saumon fumé, glaces, confitures... Nos formules sont proposées sur ardoise avec des plats qui varient en fonction des saisons et de l'inspiration de notre chef Adrien de Ypparraguirre qui signe ses plats de ses origines basques. Du côté de l'hôtel, séjournez dans l'un de nos six nids douilletts décorés avec style dont les noms font référence aux vignobles.



## Le Potin Gourmand - Restaurant

☎ 03 85 59 02 06

4, champ de Foire

🌐 <https://www.potingourmand.com/>

8.7 km

📍 CLUNY



Dans cet hôtel-restaurant de charme, Serge Ripert, chef de cuisine, mélange habilement tradition et créativité et sa cuisine marie avec talent les produits locaux et les saveurs plus lointaines. Spécialités culinaires : Pluma de cochon ibérique. Service de vin au verre.



## Le Relais des Grottes

☎ 03 85 30 74 34

26 Place du Cèdre

10.1 km

📍 AZE



Le Relais des Grottes vous accueille dans un joli cadre avec une terrasse ombragée. Cuisine traditionnelle avec une ardoise.



## Circuit de Berzé-la-Ville

1.9 km



Depuis Berzé-la-Ville, le sentier prend son envol, à la conquête panoramique du Val Lamartinien. Sur des chemins où la roche affleure, l'horizon dessine avec douceur des pleins et des déliés. Des sommets, les bois coulent dans une mosaïque de prairies parsemée d'habitations. De vastes prés habillent les vallons fertiles, le buis règne en hauteur sur les pierriers. Le petit patrimoine révèle un lavoir, un calvaire ou encore un curieux puits à deux étages. A mi-parcours, la forteresse de Berzé-le-Châtel prend possession d'une vue imprenable. Le retour sur Berzé-la-Ville réserve la découverte des exceptionnelles peintures romanes de la chapelle des Moines et de rares fours à gypse du 19<sup>e</sup> siècle. Témoins des débuts de l'industrialisation, ces derniers assuraient la transformation en plâtre du gypse extrait sur place. Suivre le balisage jaune.



## Boucle 14 : Itinéraire de contournement du tunnel du Bois Clair : sens Cluny - Berzé-le-Châtel

3.0 km



Entre Berzé-le-Châtel, minuscule village blotti autour de son imposant château médiéval et Cluny, cité touristique de renom, cet itinéraire "bis" permet de contourner le tunnel du Bois Clair en empruntant la route touristique reliant Mâcon à Cluny. Le dénivelé positif cumulé est de 175 mètres.



# Mes recommandations (suite)

Visites et Activités

Découvrir Cluny

LE SUD  
BOURGOGNE

OFFICE DE TOURISME DE CLUNY SUD BOURGOGNE

WWW.CLUNY-TOURISME.COM



## Boucle 15 : Le Val Lamartinien : joyau paysager

☎ 03 85 36 66 52#03 85 59 15 93

Rue de la chapelle

💻 <http://www.chapelle-des-moines.fr>

6.5 km  
📍



La beauté du Val Lamartinien est frappante, véritable joyau paysager avec en vedettes les roches de Solutré et Vergisson, "navires pétrifiés échoués sur l'océan des vignes". Des panoramas exceptionnels, un vignoble de renom et bien d'autres choses encore à découvrir... Naturel, archéologique ou architecturale, la patrimoine occupe la terroir. Le joyau se révèle un écrin pour bien d'autres bijoux. Le dénivelé positif cumulé est de 290 mètres.



## Chapelle des Moines

☎ 03 85 36 66 52#03 85 59 15 93

Rue de la chapelle

💻 <http://www.chapelle-des-moines.fr>

1.8 km

📍 BERZE-LA-VILLE



Un chef d'œuvre de la peinture murale du XIIe siècle. Situé entre Cluny et Mâcon, le prieuré de Berzé-la-Ville fut créé par l'abbé de Cluny Hugues de Semur, dans lequel il reçut des hôtes de marque et dans lequel il vint s'isoler de la vie politique et religieuse intense de l'Abbaye de Cluny. La chapelle porte aujourd'hui encore un décor de peintures murales extrêmement bien conservé. Construite sur deux niveaux, la chapelle basse porte quelques traces de peintures mais c'est dans la chapelle haute que le visiteur découvre un joyau de l'art roman. Afin de vous assurer de l'ouverture de la chapelle, merci de téléphoner avant votre venue.



## Maison de Lamartine

☎ 06 60 59 79 75#03 45 87 05 82

6 Rue Lamartine

💻 <https://idfestival.fr/tarif-et-reservation-2/>

1.8 km

📍 MILLY-LAMARTINE



Construite en 1705 par l'arrière-grand-père d'Alphonse de Lamartine, au départ pour servir de « vendangeoir » sur le domaine viticole, c'est dans cette maison que le poète a vécu toute son enfance et son adolescence. Cette demeure familiale à laquelle il était très attaché lui inspira certains de ses plus beaux poèmes. Elle est aujourd'hui classée à l'ISMH. Espace livres et documents évoquant l'enfance du poète Lamartine, ses sources d'inspiration littéraire et l'activité viticole. Jardin.



## Forteresse de Berzé

☎ 03 85 36 60 83#06 83 24 57 98

Le Château

💻 <http://www.berze.fr>

2.9 km

📍 BERZE-LE-CHATEL



Propriété familiale, construite par les aïeux des propriétaires actuels pour protéger l'abbaye de Cluny, Berzé domine un superbe panorama sur les vignobles de la vallée de Solutré. Construit du XIème au XVème siècle autour de sa chapelle carolingienne, ce château conserve tout son système défensif, treize tours dont deux donjons, son impressionnant châtelet d'entrée et ses salles médiévales. C'est ainsi la plus importante et la mieux conservée des forteresses de Bourgogne. Le château comprend trois enceintes. Chacune d'elle abrite des jardins divers, vergers, potagers, jardin à la française avec ses buis, ses statues, ses charmilles et ses grands ifs taillés en pions d'échec. Du haut de ses terrasses, la vue est splendide sur le Val Lamartinien avec ses vignobles en toile de fond. Lieu de tournage Hollywoodien "The Last Duel" avec Matt Damon et Ben Affleck, Adam Driver et Jodie Cormier de Ridley Scott. En



## Le Tunnel du Bois Clair

Voie verte

3.6 km

📍 BERZE-LE-CHATEL



Le tunnel du Bois Clair est un ancien tunnel ferroviaire, c'est le plus long tunnel de France désormais ouvert à une Voie Verte (1,6 km). 4 à 6 minutes sont nécessaires pour le franchir à vélo, prévoir 6 à 10 minutes en roller et à pied ce sont 15 à 20 minutes, le passage des cavaliers est interdit. La température avoisine les 11° C. Un système d'éclairage est présent mais l'idéal est de prévoir un éclairage supplémentaire sur votre vélo... Ce tunnel a la particularité d'abriter des espèces protégées de chauves-souris, il est donc fermé pendant la période d'hibernation (d'octobre à avril). Un itinéraire de contournement du tunnel est alors proposé en empruntant la boucle n°14 (4km niveau : expert) Une aire de pique-nique se trouve en amont du tunnel lorsque vous arriver par Cluny.



# Mes recommandations (suite)

[Visites et Activités](#)[Découvrir Cluny](#)

OFFICE DE TOURISME DE CLUNY SUD BOURGOGNE  
[WWW.CLUNY-TOURISME.COM](http://WWW.CLUNY-TOURISME.COM)

LE SUD  
BOURGOGNE



## Abbaye de Cluny

☎ 03 85 59 15 93

Place du 11 Août 1944 Palais du Pape  
Gélase

🖥 <https://tickets.monuments-nationaux.fr/f>

8.4 km  
📍 CLUNY



Fondée en 910, l'Abbaye de Cluny rayonne sur l'Europe durant tout le Moyen Âge avec son église abbatiale aux proportions hors du commun : la "Maïor Ecclesia". Les plus hautes voûtes du monde roman témoignent encore aujourd'hui de ce gigantisme. Découvrez la chapelle Jean de Bourbon restaurée et sublimée par les vitraux et les autels contemporain de l'artiste Sarkis ! Témoin de la vie quotidienne du monastère, le Farinier, construit au XIII<sup>e</sup> siècle a conservé sa charpente d'origine. Il abrite aujourd'hui les chapiteaux provenant du chœur de l'abbatiale. Le Cellier, en partie basse, est également accessible au public. L'abbaye de Cluny renouvellera sa grandeur au XVIII<sup>e</sup> siècle par la reconstruction complète des bâtiments monastiques que les moines n'utiliseront que durant quelques décennies. Dans l'immensité du cloître et des galeries, résonnent encore les pas des moines en procession...



## Haras National de Cluny

☎ 03 85 32 09 73

2 Rue Porte des Prés

🖥 <https://www.ehnc.fr/haras-national-de-c>

8.5 km  
📍 CLUNY



Véritable lieu dédié au cheval depuis l'empire napoléonien, le Haras national de Cluny se dessine au pied de la célèbre abbaye. Aujourd'hui, il fait partie du groupement d'intérêt public « Équivalée – Haras national de Cluny » qui s'attache à promouvoir et à valoriser le cheval à Cluny. Le parc du Haras est en accès libre et gratuit, sauf lors d'animations payantes et/ou lors d'accueil de groupe. Retrouvez toute la programmation sur notre site Internet.



## Le Mont Saint-Romain

Mont Saint-Romain

15.8 km  
📍 BLANOT



Grimper en haut du Mont-Saint Romain à Blanot pour admirer la vue panoramique sur le Clunisois et ses paysages variés. Départ pour les randonnées et le VTT.





